

J. FOUBERT

ISIERES - TEL. AD. 757

J. FOUBERT

ISIERES - TEL. AD. 757

# CATALOGUE

365

# STURMEY-ARCHER

## MOYEUX

&

## PIÈCES DÉTACHÉES



*The Original*

**STURMEY**

**ARCHER**

*and Best*

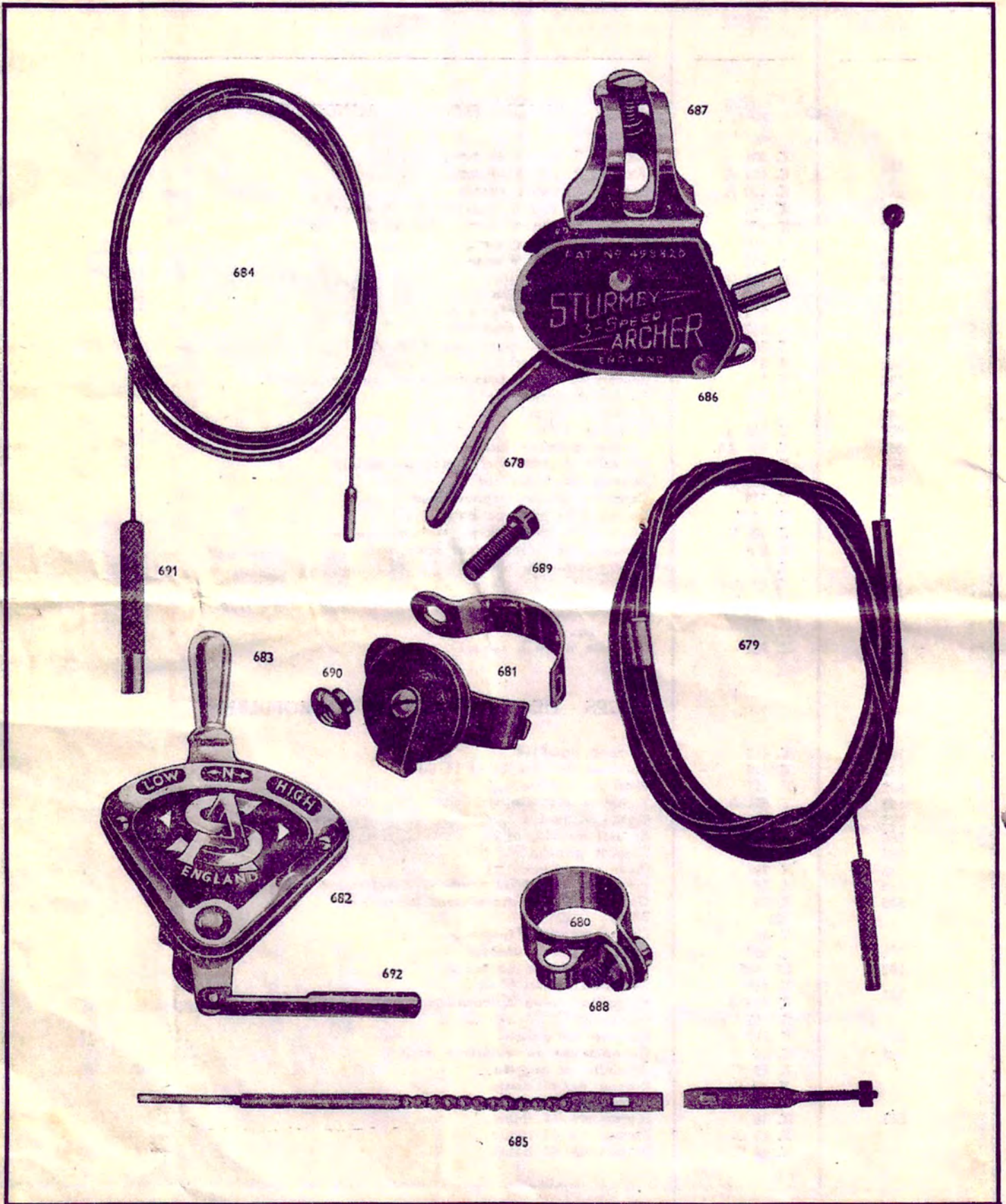
## COMMANDES 3 ET 4 VITESSES

PHOTO N°	PIECE N°	DESCRIPTION
<b>COMMANDES « TRIGGER »</b>		
<b>TYPES : GC3 - GC4 - GC7</b>		
678	GC. 3	Transmission et Trigger ASC. ....
	GC. 4	Transmission complète et trigger 4 V. ....
	GC. 7	Transmission complète et trigger 3 V., type ASC. ....
	K. 839 A.	Levier de commande (manette) ....
	K. 838 A.	Plateau de Rochet (pièces à encoches) ....
	K. 838	Plateau de Rochet 4 V. ....
	K. 838 B.	Plateau de Rochet ASC. ....
686	K. 732	Cliquet de manette trigger ....
	K. 733 A.	Ressort pour ditto ....
679	K. 731 A.	Axe pour cliquet de manette ....
687	K. 735 Z.	Câble de transmission avec gaine ....
	X.90	Boulon de collier ....
	X. 111	Ecrou de collier noir ....
680	X. 116 Z.	Collier complet 1" ....
	X. 116 AZ.	Collier complet 7/8" ....
	X. 116 BZ.	Collier complet 1/8" ....
688	X. 69	Boulon de collier ....
	X. 111 A.	Ecrou de collier (chromé) ....
681	X. 78 Z.	Poulie complète pour tube 1" ....
	X. 78 BZ.	Poulie complète pour tube 1/8" ....
Toutes les pièces sont les mêmes pour tous les types de moyeux 3 V. sauf quand les numéros changent.		
 <b>COMMANDES AU CADRE</b>		
<b>TYPE GC1</b>		
682	GC. 1	Transmission complète au cadre ....
683	K. 52 Z.	Quadrant complet ....
692	K. 55 Z.	Levier (manette) du quadrant ....
	X. 61	Connection du quadrant ....
	X. 62	Axe pour ditto ....
	N. 120	Ressort de manette du quadrant ....
	K. 74	Goupille de manette avec collier circulaire ....
	K. 75	Collier circulaire ....
681	X. 78 Z.	Poulie complète ....
689	X. 69	Vis du collier de poulie ....
690	X. 111	Ecrou pour ditto ....
	X. 90	Boulon ....
681	X. 4	Connection molletée ....
684	X. 81 Z.	Câble de transmission, homme 36" ....
		Câble de transmission, dame 54" ....

En n'utilisant pas les pièces d'origine **S. A.**

Vous perdez la garantie de votre moyeu.

COMMANDES 3 ET 4 VITESSES



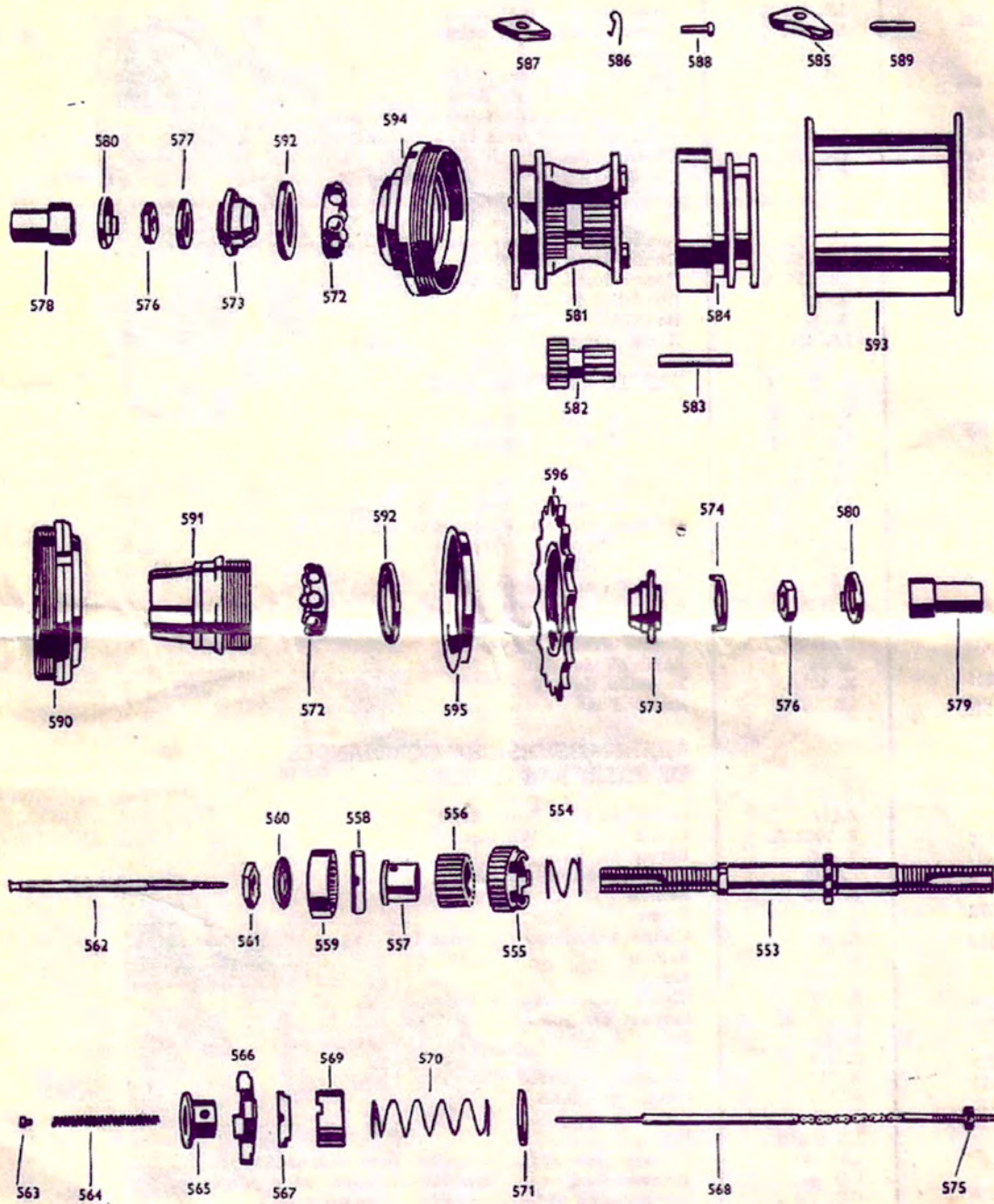
Les moyeux **Sturmev-Archer** donnent des ailes aux cyclistes.

## MOYEU A 4 VITESSES « FW »

PHOTO N°	PIECE N°	DESCRIPTION
<b>AXES - CONES - ECROUS - RONDELLES</b>		
553	K. 401	Axe de 5. 3/4" (146 mm.)
554	K. 401 A.	Axe de 6. 1/4" (159 mm.)
555	X. 408	Ressort de petite vitesse
556	K. 409	Engrenage central primaire de 30 dents
557	K. 406	Engrenage central secondaire de 24 dents
558	K. 402	Manchon de l'engrenage central
559	K. 405	Pivot de petite vitesse
560	K. 411	Bague dentée
561	K. 812	Rondelle pour ditto
562	K. 804	Contre-écrou de bague dentée
563	K. 804 A.	Tige indicatrice pour axe K.401
564	X. 8	Tige indicatrice pour axe K.401 A.
565	K. 813	Butée de ressort
566	K. 527	Ressort de rappel (compensateur) de tige indicatrice
567	K. 505	Douille du balladeur
568	K. 528 A.	Balladeur (croix)
569	K. 807 ZA.	Coupille d'axe
570	K. 528	Double chaînette indic. compl.
571	K. 530 A.	Rondelle de sûreté d'embrayage mobile
572	K. 529	Ressort de balladeur
573	K. 67 Z.	Chapeau (coupole) pour idem
574	K. 506 Z.	Bague à billes avec billes 1/4"
575	K. 516	Cône d'axe avec cache-poussière intérieur
576	K. 227	Rendelle de callage pour cône droit
577	K. 47 A.	Contre-écrou de chaînette
578	X. 42 A.	Contre-écrou de cône
579	N. 190	Rondelle d'épaisseur d'écrou d'axe 1/8"
580	N. 200	Écrou d'axe gauche
	K. 521	Écrou d'axe droit
		Rondelle d'axe à rebord
<b>CORPS - PIÈCES DE VITESSES ET PROPULSION</b>		
581	K. 415	Cage à satellites
582	K. 416	Satellites doubles 21 et 14 dents
583	K. 417	Pivot de satellite
584	K. 511 A.	Tambour d'engrenage
585	K. 512	Grand cliquet
586	K. 64	Ressort de cliquet
587	K. 513	Cliquet gauche
588	K. 707	Pivot pour idem
589	K. 58	Pivot du cliquet du tambour d'engrenage
590	K. 60	Cuvette à billes droite avec billes 3/16"
	329	Billes
	K. 63	Cache-poussière intérieur
591	K. 507	Propulseur (entraîneur)
592	LB. 405	Cache-poussière extérieur
593	K. 418	Corps du moyeu 40 trous
	K. 418 A.	Corps du moyeu 36 trous
	S. 545	Graisneur
594	K. 517	Cuvette de gauche
595	K. 62	Cache-poussière extérieur droit
	X. 49	Rondelle de pignon
	X. 48 E.	Pignon de 16 dents
	X. 48 C.	Pignon de 17 dents
	X. 48	Pignon de 18 dents
596	X. 48 D.	Pignon de 19 dents
	X. 48 F.	Pignon de 20 dents

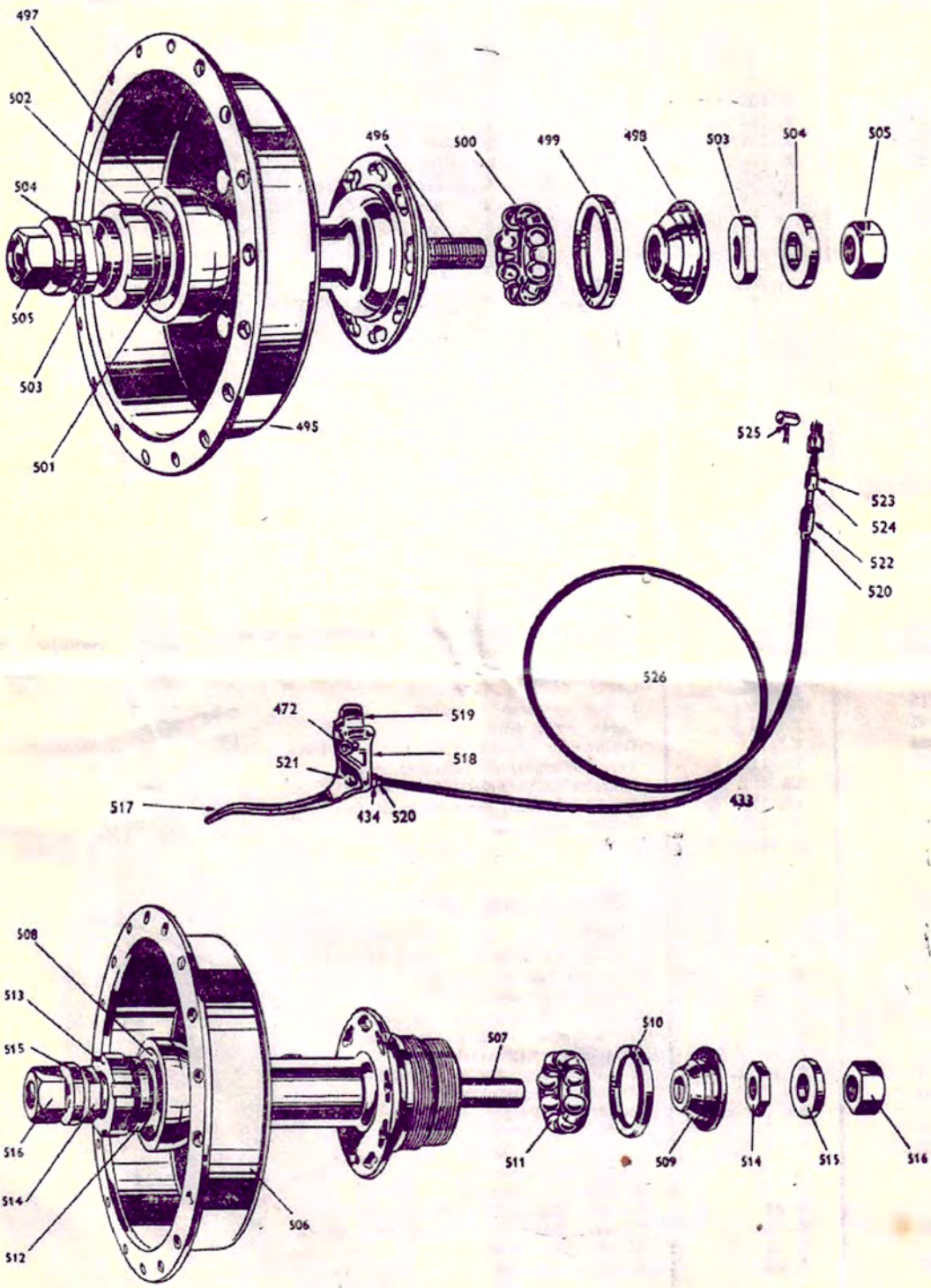
Une pièce de moyeu marquée **S. A.** est une véritable pièce  
d'origine **Sturmey Archer**

MOYEU A 4 VITESSES « FW »



Les moyeux à vitesses **Sturmey - Archer** sont silencieux.

MOYEUX A FREINS TAMBOURS ET TRANSMISSIONS



Avec le moyeu à 3 vitesses **Sturmey-Archer.**

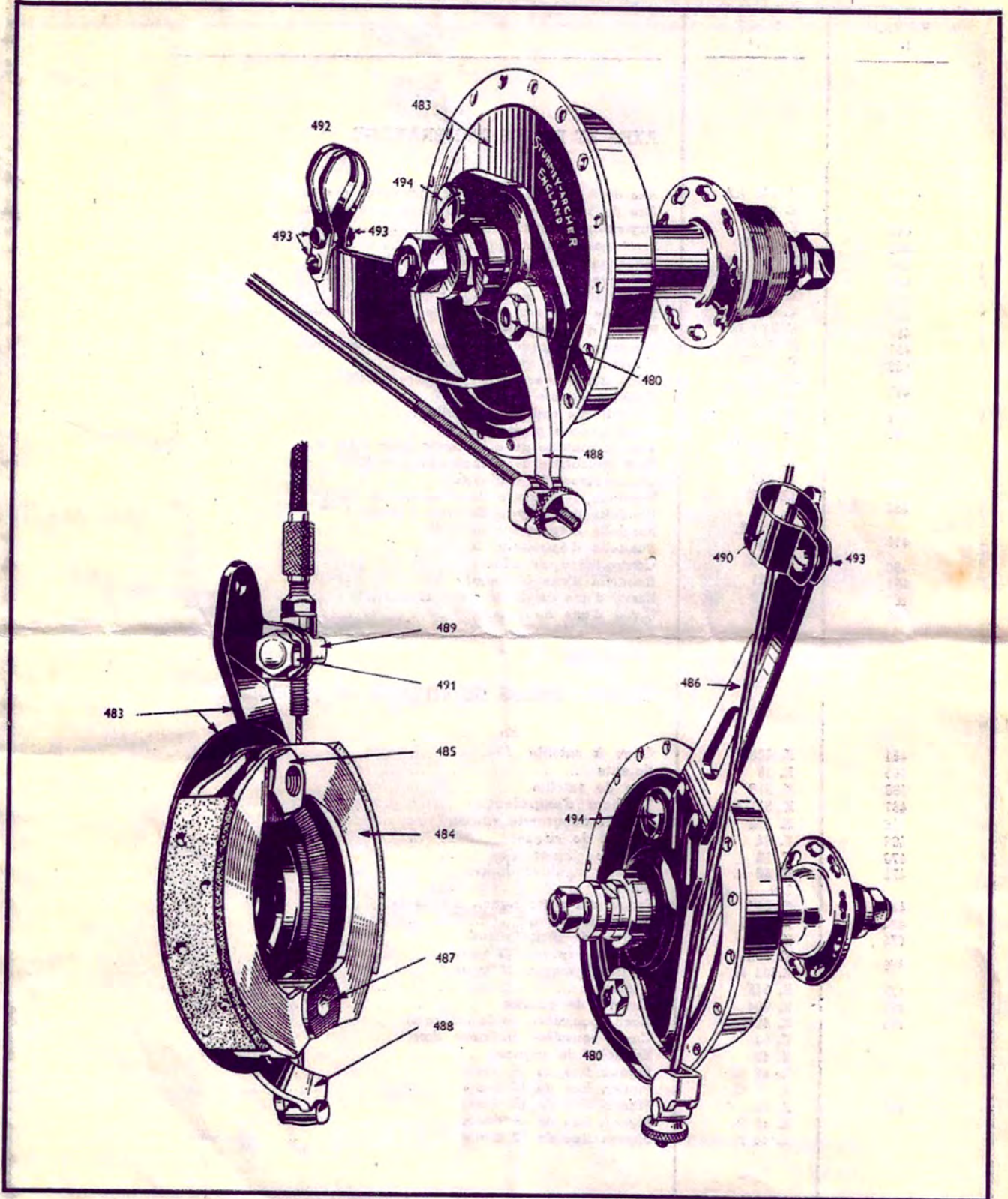
Vous changerez de vitesse en pédalant.

**MOYEUX A FREINS TAMBOURS « AB », « BF » ET « BR »**

PHOTO N°	PIECE N°	DESCRIPTION
<b>PIECES FREIN - MOYEUX ABC</b>		
482	K. 605	Rondelle d'épaisseur .....
483	K. 160 AZ.	Plateau de frein avec bras (arrière) .....
484	K. 158 Z.	Segments de frein complet .....
485	K. 167	Manchon d'articulation .....
	K. 166	Ressort de segment (sabot) de frein .....
487	K. 162 Z.	Came de segment avec rondelle .....
494	LB. 127	Vis d'articulation .....
488	LB. 166	Levier de came (de frein) .....
480	K. 175	Ecrou pour ditto .....
489	K. 171	Guide de câble pour AR .....
	K. 172	Rondelle de serrage pour ditto .....
491	K. 168	Ecrou de guide du câble .....
492	N. 43	Attache (bride) bras frein ovale .....
	K. 124	Attache (bride) bras frein ronde .....
493	X. 69	Boulon pour ditto .....
	S. 386	Ecrou pour ditto .....
484	K. 136	Garniture de frein (paire) ferodo avec rivets .....
<b>PIECES FREIN - MOYEUX BFC</b>		
486	LB. 147 AZ.	Plateau de frein avec bras (câble) avant .....
	LB. 138 AZ.	Plateau de frein avec bras (tringle) avant .....
484	K. 158 Z.	Segments (sabots) complet avec ferodo .....
	K. 166	Ressort de segment (sabot) de frein .....
	K. 159	Chapeau de segment .....
484	K. 136	Garniture de freins (paire) ferodo avec rivets .....
485	K. 167	Manchon d'articulation .....
487	K. 162 Z.	Came de segment avec rondelle .....
	LB. 149	Levier de frein (câble) .....
488	LB. 150	Levier de frein (tringle) .....
480	K. 173	Ecrou pour ditto .....
489	K. 118	Guide (de tendeur) du câble de frein .....
494	LB. 127	Vis d'articulation (tringle) .....
490	LB. 112	Attache (bride) bras frein en D. ....
	LB. 111	Attache (bride) bras frein ronde .....
493	X. 90	Boulon pour ditto .....
	S. 386	Ecrou .....
<b>PIECES FREIN - MOYEUX BRC</b>		
483	K. 160 AZ.	Plateau de frein avec bras et vis .....
484	K. 158 Z.	Segment (sabot complet) avec ferodo .....
	K. 166	Ressort de segment (de sabot) .....
	K. 159	Chapeau de segment (de sabot) .....
484	K. 136	Garniture de frein avec rivets .....
485	K. 167	Manchon d'articulation .....
487	K. 162 Z.	Came de segment avec rondelle .....
494	LB. 127	Manchon d'articulation .....
488	LB. 126	Levier de frein .....
480	K. 175	Ecrou pour ditto .....
489	K. 171	Guide de câble .....
491	K. 168	Ecrou pour ditto .....
	K. 172	Rondelle de serrage .....
	N. 43	Attache (bride) bras frein ovale .....
492	K. 124	Attache (bride) bras avec frein ronde .....
	X. 69	Boulon pour ditto .....
493	S. 386	Ecrou pour ditto .....

Pour maintenir la garantie de vos moyeux n'utilisez que les  
pièces d'origine **S.A.**

MOYEURS A FREINS TAMBOURS « AB », « BF » ET « BR »



Exigez les véritables moyeux **Sturmev-Archer**

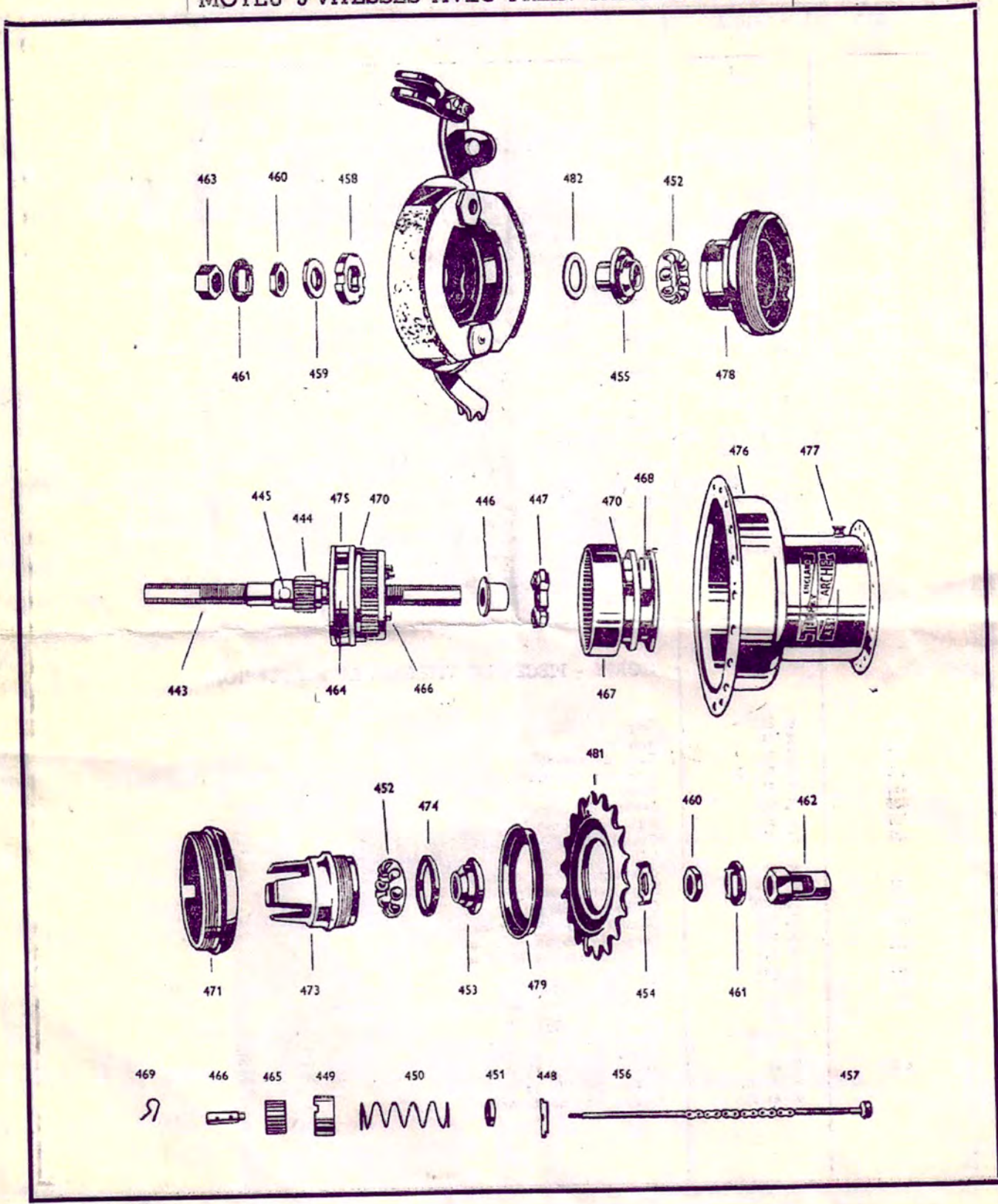


**MOYEU 3 VITESSES AVEC FREIN TAMBOUR « AB »**

PHOTO N°	PIECE N°	DESCRIPTION
<b>AXES ET PIECES D'EMBRAYAGE</b>		
443	K. 601 AZ.	Axe de 6 1/4" de long avec engrenage central
	K. 601 Z.	Axe de 5 3/4 de long avec engrenage central
444	K. 508	Engrenage central
445	K. 509	Rivet pour engrenage central
446	K. 527	Manchon d'embrayage (de balladeur)
447	K. 505	Embrayage mobile (balladeur)
448	K. 526	Clavette fixant le balladeur
449	K. 528	Rondelle de sûreté (arrêt) d'embrayage mobile
450	K. 530 A.	Ressort d'embrayage
451	K. 529	Coupelle (chapeau) de ressorts d'embrayage
452	K. 67 Z.	Cage à billes avec billes 1/4"
	K. 506 Z.	Cône d'axe avec cache-poussière LB.404
453	LB. 404	Cache-poussière de cône
454	K. 516	Rondelle de collage de droite
455	K. 105 Z.	Cône gauche pour A. B. C.
456	K. 504 AZ.	Tige indicatrice avec chaînette pour K.601 A.
	K. 504 Z.	Tige indicatrice avec chaînette pour K.601
457	K. 227	Contre-écrou de chaînette
	LB. 121	Rondelle de réglage de cône gauche 3/16"
458	K. 106	Rondelle de réglage de cône gauche 1/4"
	X. 42 A.	Rondelle d'épaisseur de 1/8"
459	X. 42	Rondelle d'épaisseur de 1/4"
460	K.47 A.	Contre-écrou de cône
461	K. 521	Rondelle d'axe à rebord
462	K. 519	Ecrou d'axe de droite (côté chaînette)
463	K. 520	Ecrou d'axe de gauche
<b>CORPS - PIECES DE VITESSES ET PROPULSION</b>		
464	K. 603	Cage à satellite
465	K. 16	Satellite
466	K. 510	Axe de satellite
467	K. 511 A.	Tambour d'engrainage
468	K. 512	Cliquet de grande vitesse
469	K. 64	Ressort de cliquet
470	K. 58	Axe de cliquet
471	K. 60	Cuvette à billes droites
	329	Billes
473	K. 507	Propulseur porte-pignon à 4 dents
474	LB. 405	Cache-poussière
475	K. 513	Cliquet de petite vitesse
	K. 602	Corps de moyeu 40 trous
476	K.602 A.	Corps de moyeu 36 trous
477	S. 545	Graisneur
478	K. 604	Cuvette de gauche
479	K. 62	Cache-poussière extérieur droit
	K. 63	Cache-poussière intérieur droit
	X. 49	Rondelle de pignon
	X. 48 E.	Pignon fixe de 16 dents
	X. 48 C.	Pignon fixe de 17 dents
481	X. 48	Pignon fixe de 18 dents
	X. 48 D.	Pignon fixe de 19 dents
	X. 48 F.	Pignon fixe de 20 dents

Seules les pièces marquées **S.A.** conviennent aux moyeux  
**STURMEY-ARCHER.**

MOYEU 3 VITESSES AVEC FREIN TAMBOUR « AB »



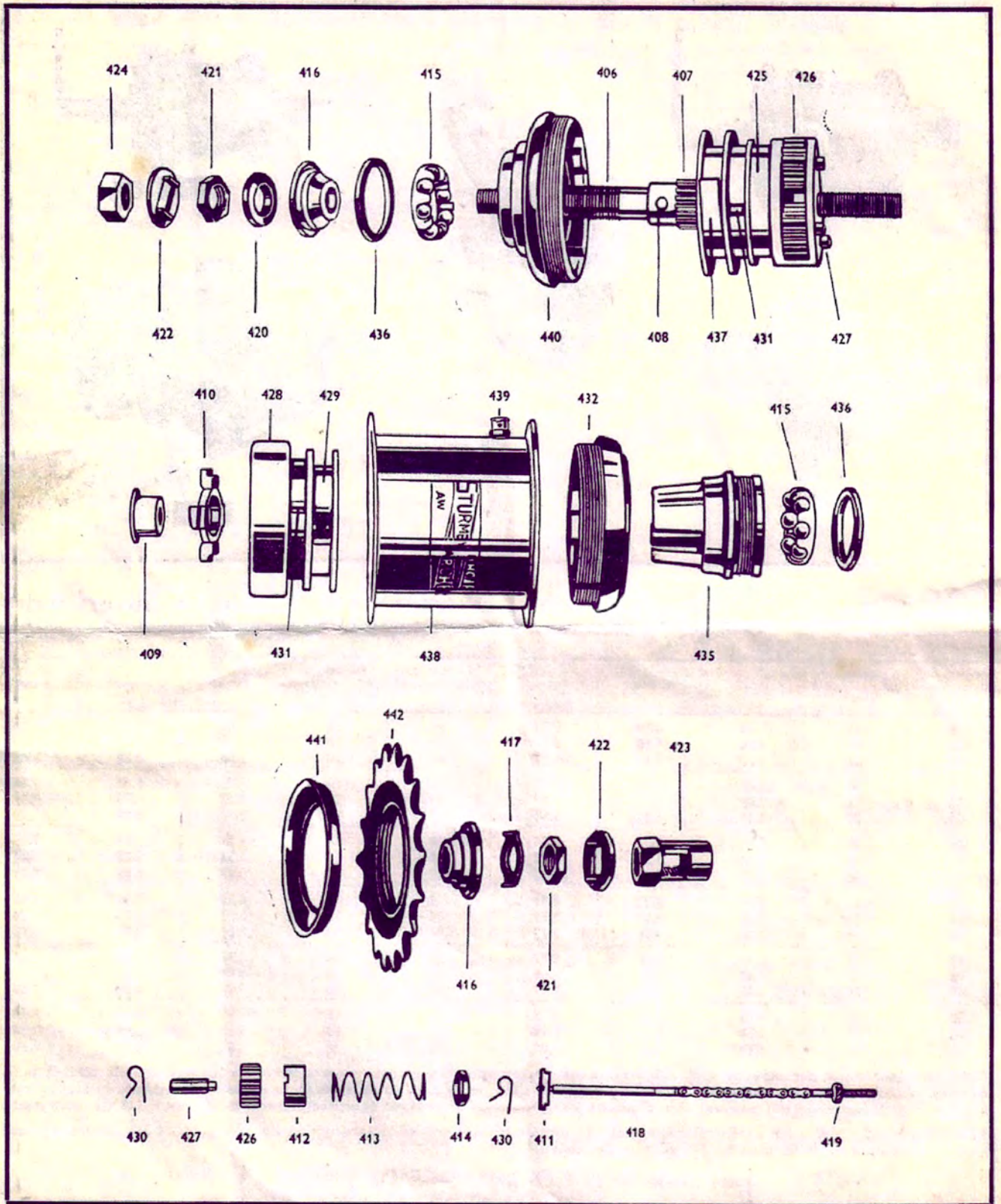
Les freins tambours **Surmey-Archer** garantissent votre sécurité.

**MOYEU A 3 VITESSES « AW »**

PHOTO N°	PIECE N°	DESCRIPTION
<b>AXES ET PIECES D'EMBRAYAGE</b>		
406	K. 601 Z.	Axe de 5 3/4" de long avec engrenage central
	K. 601 AZ.	Axe de 6 1/4 de long avec engrenage central
407	K. 508	Engrenage central
408	K. 509	Rivet pour engrenage central
409	K. 527	Manchon d'embrayage (de balladeur)
410	K. 505	Embrayage mobile (balladeur)
411	K. 526	Clavette fixant le balladeur
412	K. 528	Rondelle de sûreté (arrêt) d'embrayage mobile
413	K. 530 A.	Ressort d'embrayage
414	K. 529	Coupelle (chapeau) ressort d'embrayage
415	K. 67 Z.	Cage à bille avec bille 1/4"
416	K. 506 Z.	Cône d'axe avec cache-poussière LB.404
	LB. 404	Cache-poussière de cône
417	K. 516	Rondelle de callage de droite
418	K. 504 Z.	Tige indicatrice avec chaînette pour K.601
	K. 504 AZ.	Tige indicatrice avec chaînette pour K.601 A.
419	K. 227	Contre-écrou de chaînette
420	X. 42 A.	Rondelle d'épaisseur de 1/8"
421	K. 47 A.	Contre-écrou de cône
422	K. 521	Rondelle d'axe à rebord
423	K. 519	Ecrou d'axe de droite (côté chaînette)
424	K. 520	Ecrou d'axe de gauche
<b>CORPS - PIECES DE VITESSES ET PROPULSION</b>		
425	K. 515	Cage à satellite
426	K. 16	Satellite
427	K. 510	Axes de satellite
428	K. 511 A.	Tambour d'engrainage
429	K. 512	Cliquet de grande vitesse
430	K. 64	Ressort de cliquet
431	K. 58	Axe de cliquet
432	K. 60	Cuvette à billes droites
	329	Billes
	K. 63	Cache-poussière intérieur droit
435	K. 507	Propulseur (porte-pignon à 4 dents)
436	LB. 405	Cache-poussière
437	K. 513	Cliquet de petite vitesse
	K. 518	Corps de moyeu 40 trous
438	K. 518 A.	Corps de moyeu 36 trous
439	S. 545	Graisser
440	K. 517	Cuvette gauche
441	K. 62	Cache-poussière extérieur droit
	X. 49	Rondelle de pignon
	X. 48 E.	Pignon fixe de 16 dents
	X. 48 C.	Pignon fixe de 17 dents
442	X. 48	Pignon fixe de 18 dents
	X. 48 D.	Pignon fixe de 19 dents
	X. 48 F.	Pignon fixe de 20 dents

Les véritables pièces STURMEY-ARCHER sont marquées **S. A.**

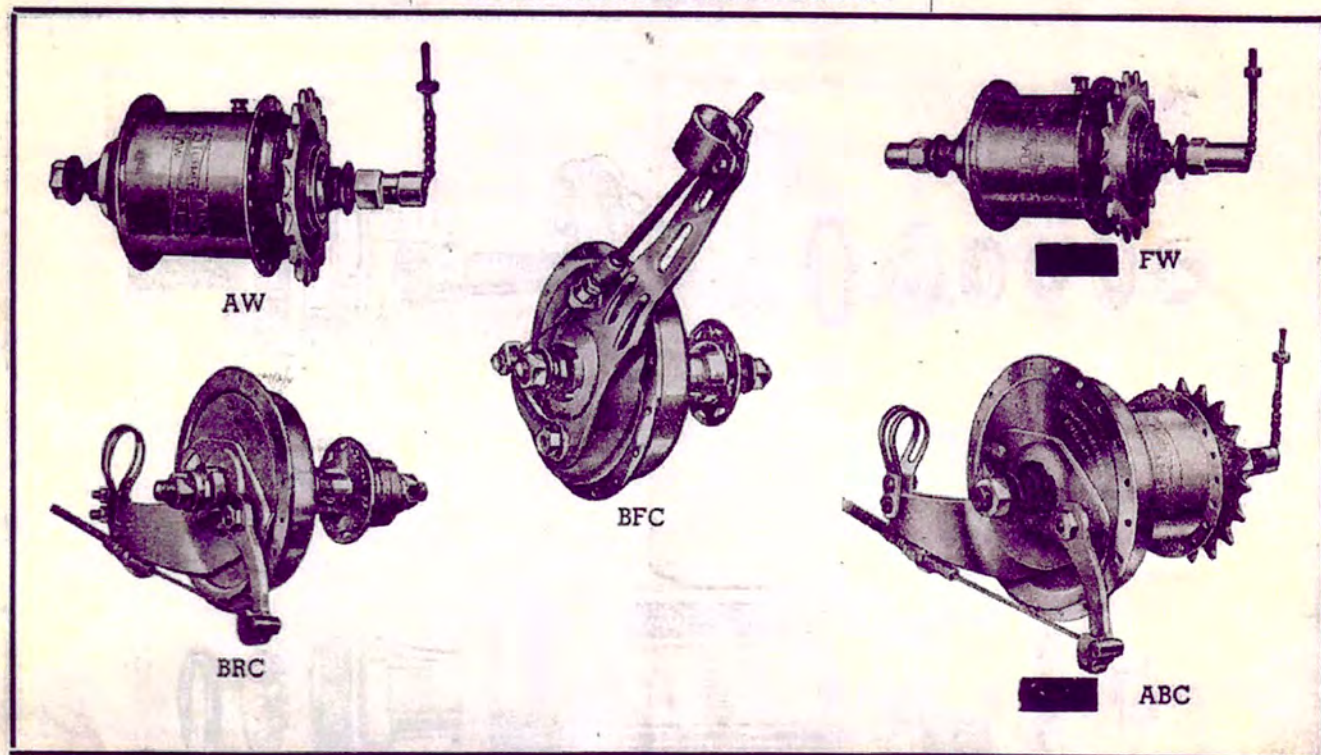
MOYEU A 3 VITESSES « AW »



Le moyeu **Sturmey-Archer** à

3 vitesses est la boîte de vitesse du vélo.

## MOYEURS STURMEY-ARCHER



### Tableau de démultiplication - Modèle « 3 vitesses » Standard

ROUES DE 70					ROUES DE 65				
Nombre de dents au pignon pédalier	Nombre de dents au pignon moyeu	Petite	Normale	Grande	Nombre de dents au pignon pédalier	Nombre de dents au pignon moyeu	Petite	Normale	Grande
40	16	4.13	5.50	7.33	40	16	3.83	5.10	6.80
40	18	3.74	4.99	6.65	40	18	3.40	4.53	5.84
40	20	3.30	4.40	5.77	40	20	3.06	4.06	5.45
42	16	4.33	5.77	7.67	42	16	4.00	5.35	7.11
42	18	3.85	5.13	6.82	42	18	3.55	4.73	6.31
42	20	3.47	4.62	6.14	42	20	3.21	4.28	5.70
44	16	4.54	6.05	8.04	44	16	4.21	5.61	7.48
44	18	4.03	5.37	7.14	44	18	3.74	4.98	6.64
44	20	3.63	4.84	6.43	44	20	3.36	4.48	5.97
46	16	4.74	6.32	8.40	46	16	4.40	5.86	7.81
46	18	4.22	5.62	7.47	46	18	3.91	5.21	6.94
46	20	3.80	5.06	6.73	46	20	3.52	4.69	6.25
48	16	4.95	6.60	8.77	48	16	4.59	6.12	8.16
48	18	4.40	5.86	7.79	48	18	4.08	5.44	7.25
48	20	3.96	5.28	7.02	48	20	3.67	4.89	6.52
50	16	5.15	6.87	9.16	50	16	4.78	6.37	8.43
50	18	4.59	6.11	8.14	50	18	4.25	5.66	7.54
50	20	4.13	5.50	7.33	50	20	3.83	5.10	6.80

Les démultiplications des moyeux AW, AB, ABC, sont comme suit : la grande vitesse est en augmentation de 33 1/3 p. c. au dessus de la normale, et la petite vitesse est en diminution de 25 p. c. au dessous de la normale. Le tableau ci-dessus indique les démultiplications qui peuvent être obtenues avec roues de 65 et 70, et avec des pignons de moyeu de 16, 18 et 20 dents.

Pour les moyeux « FW » les démultiplications sont : la grande vitesse est en augmentation de 26,6 p. c. et les petites vitesses en diminution de 21 p. c. et 33 1/3 p. c. de la normale

} POUR VOS COMMANDES DE PIÈCES }  
*Renseignez* LEUR NUMÉRO }  
*et non le numéro de la photographie.* }

**LES MOYEURS QUI DONNENT DES AILES AU CYCLISTE**

# MOYEURS STURMEY-ARCHER • GRAISSAGE ET REGLAGE

• des vitesses pour les moyeux de la série « A » 3 vitesses Sturmeley Archer. •

## TRÈS IMPORTANT. - GRAISSAGE.

La durée et le bon fonctionnement des engrènements dépendent de leur graissage. Il est nécessaire de graisser le moyeu fréquemment et d'employer une huile de première qualité, si l'on veut obtenir pleine satisfaction et un long service sans ennuis. D'autre part, la présence dans le moyeu d'une quantité suffisante d'huile garantit son imperméabilité.

Avant de mettre en service un moyeu neuf ou un moyeu qui n'a pas servi depuis un certain temps, il faut y introduire la valeur d'une cuillerée à café d'huile fluide pour bicyclette de bonne qualité. Ensuite, introduire la moitié environ de cette quantité tous les quinze jours. Ne graisser que par le graisseur qui se trouve sur le corps du moyeu, et s'assurer que le trou du graisseur n'est pas obstrué. Ne pas omettre de fermer ensuite le couvercle du graisseur.

Des graisses épaisses ou semi-épaisses, ainsi que de l'huile trop visqueuse, ne doivent en aucun cas être employées, car ces lubrifiants feront gommer les cliquets, et nuiront ainsi au bon fonctionnement du moyeu.

Il est nécessaire également de graisser le secteur de commande, particulièrement celui de la commande au guidon qui risque autrement de fonctionner moins librement. Un peu de vaseline de temps en temps sur le câble et les poulies est également recommandé.

## REGLAGE DES VITESSES.

Type « AW » 3 vitesses standard.

Type « AB » et « ABC » 3 vitesses avec frein à tambour.

Après montage de la roue sur la bicyclette, monter la tige intérieure de l'axe. Cette tige se visse, à l'intérieur de l'axe, dans une goupille carrée qui entraîne le dispositif de changement de vitesse. Elle doit être vissée à la main, mais bien à fond. Le second rivet de la chaînette doit alors se trouver à fleur de l'axe, le câble n'étant pas monté.

La chaînette doit ensuite être mise en ligne avec le câble de commande. Il peut être nécessaire, pour cela, de la dévisser un peu, mais JAMAIS de plus d'un demi-tour. En effet, la chaînette peut pivoter sur elle-même et être rabattue du côté opposé en cas de besoin.

EN DEVISSANT LA CHAINETTE DE PLUS D'UN DEMI-TOUR, ON REND IMPOSSIBLE LE REGLAGE DES VITESSES.

Relier ensuite la chaînette au câble de commande et plaçant la manette dans la position moyenne, régler le raccord moleté de telle sorte que le premier repère affleure l'extrémité de l'axe, ce qui peut être observé par l'ouverture ménagée dans l'écrou d'axe du côté droit. Bloquer ensuite le raccord moleté au moyen de son contre-écrou.

En plaçant la manette dans la position « LOW », le deuxième repère doit se trouver au niveau du bout de l'axe, ce qui permet de contrôler le premier réglage.

Si la manette est dans la position « HIGH » la tige intérieure est complètement dans l'axe et n'est donc plus visible.

Si le réglage ci-dessus ne donne pas une marge suffisante on pourra avancer ou reculer la manette (dans le cas d'une commande sur cadre) ou le collier de butée de gaine (dans le cas d'une commande sur guidon).

Le réglage sera terminé par le raccord moleté.

Le réglage des vitesses doit être contrôlé chaque fois que l'on aura démonté la roue, ou retendu la chaîne, ou détaché le câble de la chaînette. Il est important de vérifier aussi dans chaque cas si la chaînette est bien vissée à fond dans l'axe.

Il existe trois longueurs d'axes : à chacune correspond une longueur déterminée de la tige intérieure. Un moyeu ne peut fonctionner qu'avec la tige intérieure correspondant à la longueur de l'axe, soit : Axe 146 mm.-tige 60 mm. ; Axe 159 mm.-tige 67 mm. ; Axe 171 mm.-tige 73 mm.

## CHANGEMENT DE VITESSE.

Un mécanisme de changement de vitesse entièrement nouveau a été conçu pour ces moyeux. Il n'est plus nécessaire, grâce à lui, de prendre des précautions spéciales ou de cesser de pédaler en changeant de vitesse et cette manœuvre peut être exécutée dans toutes les conditions. Il est toutefois recommandé de changer rapidement, tout en donnant aux pédales un léger mouvement en avant, ce qui assure un engrènement correct. La commande des vitesses peut être actionnée par une manette sur le cadre ou sur le guidon.

## REGLAGE DES ROULEMENTS.

Tous les roulements sont réglés simultanément en agissant sur le cône gauche après déblocage du contre-écrou. Celui-ci doit être soigneusement bloqué sur le cône après réglage. Le cône droit (côté de la chaîne) est réglé à l'usine et arrêté par une rondelle spéciale. Il ne doit pas être déréglé. Cependant, s'il avait été nécessaire de le démonter, on le réglerait correctement en le serrant à la main à fond et en le desserrant ensuite d'un demi-tour ; on le bloquera dans cette position au moyen de la rondelle spéciale et de son contre-écrou.

Dans le cas des moyeux avec frein à tambour, le cône gauche dépasse la plaque de frein, et possède des plats qui s'engagent dans la rondelle de réglage. Pour effectuer le réglage des roulements, il faut tourner dans le sens voulu cette rondelle après avoir desserré l'écrou de l'axe et le contre-écrou. Après avoir effectué le réglage des roulements, il faut serrer le contre-écrou avant de rebloquer l'écrou de l'axe.

## NOTES IMPORTANTES.

1. Maintenir les vitesses correctement réglées.
2. Changer de vitesse nettement et rapidement, trop d'hésitation pouvant occasionner des dommages aux pièces en prise.
3. Le moyeu étant soigneusement réglé avant l'expédition, ne le démonter qu'en cas d'absolue nécessité. Bien vérifier alors, avant le remontage, si la cuvette de droite est bien remplie de vaseline ou de graisse consistante, afin d'assurer l'étanchéité du moyeu.
4. Veiller à ce que le roulement de gauche soit toujours correctement réglé. La roue doit tourner librement, sans jeu latéral à la jante.
5. Accordez au graissage une attention particulière, selon les prescriptions ci-dessus. Utilisez l'huile Sturmeley-Archer.
6. Il est important que l'axe des moyeux 2 ou 3 vitesses ne puisse pas tourner dans les pattes arrière. L'axe est muni à cet effet de deux plats. Toutefois si l'ouverture des pattes est trop grande, il est recommandé d'utiliser au montage des rondelles spécialement prévues pour ce cas.

Les freins à tambour STURMEY-ARCHER doivent fonctionner à sec, et il ne faut pas introduire de l'huile dans le trou de la plaquette. Ce trou est destiné seulement à permettre à l'excédent d'huile des roulements de s'échapper. Il est recommandé de vérifier ce trou de temps à autre, et de s'assurer qu'il ne s'est pas obstrué.

## COMMANDES 3 ET 4 VITESSES

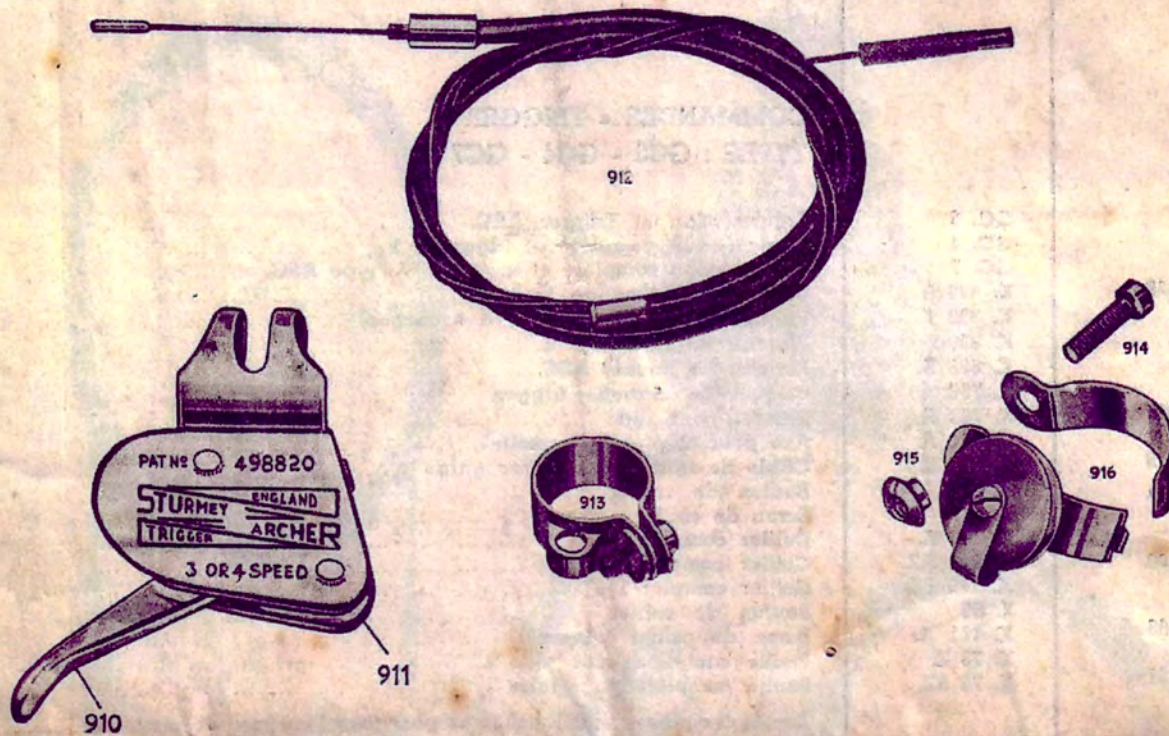


PHOTO N°	PIECE N°	DESCRIPTION
<b>COMMANDES « TRIGGER » TYPE GC2</b>		
910	GC. 2 K. 723 K. 736 Z. K. 722	Transmission trigger complète Lever de manette Plateau à encoche assemblé Cliquet de manette
911	K. 738 K. 731 A.	Ressort pour ditto Axe de pivot
912	K. 739 Z. X. 111 A. X. 90	Câble de transmission complète Ecrou de collier chromé Boulon de collier chromé
913	X. 116 Z. X. 116 AZ. X. 116 BZ.	Collier complet 1" Collier complet 7/8" Collier complet 1/8"
914	X. 111	Ecrou de collier
915	X. 69	Boulon de collier
914-916	X. 78 Z. X. 78 BZ.	Poulie complète 1" Poulie complète 1/8"

**Sturmey Archer** garantit ses produits.

(VLAAMSCHE UITGAVE IN VOORBEREIDING.)